

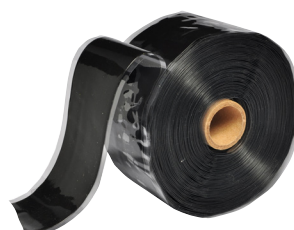
# CAM-LOCK "E-R" ADAPTER

Camlock "E-R" er en adapter for rør i PE, PP eller PVC. Adapteren gjør det mulig å koble Cam-Lock til rørsystemer på en enkel måte.



## Montering

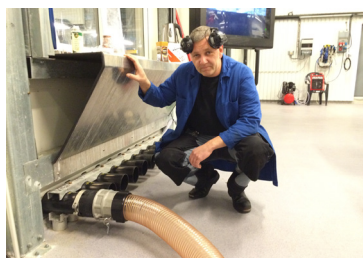
1. Kapp røret vinkelrett
2. Påfør vulkaniseringstape (varenr. WT20381-25-3) på røret i avstand 51 mm fra rørets ende.
3. Påfør i tykkelse slik at adapteren lett kan tres over, ca. 3-4 runder.
4. Adapteren kan også festes til røret med korte skruer.



Produktet kan også festes med vognbolter.



Produktbeskrivelse	Forslag til syrefast slangeklemme - varenr,	Materiale	Varenr
Cam-lock E-R røradapter 4" - 110 mm	325126-130	Nylon	43210-464-110
Cam-lock E-R røradapter 5" - 125 mm	325126-140	Nylon	43210-480-125
Cam-lock E-R røradapter 6" - 160 mm	325126-180	Nylon	43210-496-160



Sundsford Smolt har prøvd ut adapteren. Bedriften er veldig fornøyd. Der brukes Camlock "E-R" vaksine-stasjon, men den har flere bruksområder. Adapteren muliggjør rask av- og påkobling med Cam-Lock.

"En svært etterlengtet løsning. Den eliminerer bruk av gaffatape, tau og mange slangeklemmer som må demonteres hele tiden", sier Tommy Olsen, teknisk leder på Sundsfjord Smolt.

# TESS

 Kompetansepersoner

## Navn

Inge Haarberg  
Njål Tvedt  
Arthur Geir Brenne  
Siw Kjær  
Jan Eric Haagenen

## Servicesenter

Trondheim  
TESS as  
TESS Nord  
TESS as  
TESS as

## Telefon

73 95 20 05  
53 48 80 45  
70 07 43 63  
32 84 40 81  
32 84 41 56

## Tittel

KAM Trøndelag & Nordland  
KAM Søndre Vestland & Agder  
KAM Møre & Romsdal, Nordre Vestland  
Salgskordinator  
Segmentdirektør

## E-post

inha@tess.no  
njal.tvedt@tess.no  
agb@tess.no  
sik@tess.no  
jeh@tess.no